



МИНИСТЕРСТВО ТРАНСПОРТА РОССИЙСКОЙ ФЕДЕРАЦИИ

ФЕДЕРАЛЬНОЕ АГЕНТСТВО ЖЕЛЕЗНОДОРОЖНОГО ТРАНСПОРТА
(РОСЖЕЛДОР)

РАСПОРЯЖЕНИЕ

13 сентября 2022

Москва

№ 14-378-р

Об установлении публичного сервитута в интересах Государственного казенного учреждения Московской области «Дирекция дорожного строительства»

В соответствии со статьей 39.37 Земельного кодекса Российской Федерации, пунктом 5.3.18 (2) Положения о Федеральном агентстве железнодорожного транспорта, утвержденного постановлением Правительства Российской Федерации от 30.07.2004 № 397, и на основании ходатайства Государственного казенного учреждения Московской области «Дирекция дорожного строительства» (далее – ГКУ МО «ДДС»), направленного письмом от 05.09.2022 № ИСХ-3827/2022:

1. Установить публичный сервитут площадью 1125 кв.м на срок 10 лет в интересах ГКУ МО «ДДС» (ОГРН 1155024002726, ИНН 5024153527) в отношении земельного участка с кадастровым номером 50:26:0000000:273 и адресным ориентиром: Московская область, Наро-Фоминский район, г. Апрелевка.

2. Срок, в течение которого использование земельного участка (его части) и (или) расположенного на нем объекта недвижимости в соответствии с их разрешенным использованием будет невозможно или существенно затруднено (при возникновении таких обстоятельств) – 12 месяцев.

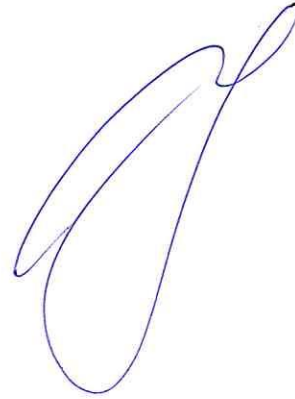
3. Утвердить границы публичного сервитута общей площадью 1125 кв. м согласно прилагаемому графическому описанию местоположения границ публичного сервитута и перечням координат характерных точек вышеуказанных границ, являющихся неотъемлемой частью настоящего распоряжения.

4. Публичный сервитут устанавливается в целях устройства пересечения автомобильной дороги с железнодорожными путями общего пользования на земельных участках, находящихся в государственной собственности, в границах полосы отвода железных дорог в рамках реализации объекта «Строительство путепровода в г. Апрелевка – ул. Апрелевская платформа Апрелевская в Наро-Фоминском городском округе Московской области» на основании документации по планировке территории, утвержденной постановлением Правительства Московской области от 16.10.2019 № 757/36.

5. Управлению финансов, инвестиций и капитального строительства Федерального агентства железнодорожного транспорта:

- 1) в соответствии с Федеральным законом от 13.07.2015 № 218-ФЗ «О государственной регистрации недвижимости» направить копию настоящего распоряжения в филиал ФГБУ «ФКП Росреестра» по Московской области;
- 2) направить копию настоящего распоряжения в ГКУ МО «ДДС»;
- 3) обеспечить размещение настоящего распоряжения на официальном сайте Федерального агентства железнодорожного транспорта в информационно-коммуникационной сети «Интернет».

Заместитель руководителя



А.О. Иванов

ОПИСАНИЕ МЕСТОПОЛОЖЕНИЯ ГРАНИЦ

Публичный сервитут

(наименование объекта местоположение границ, которого описано (далее - объект))

Раздел 1

Сведения об объекте		
№ п/п	Характеристики объекта	Описание характеристик
1	2	3
1	Местоположение объекта	<i>Российская Федерация, Московская область, р-н Наро-Фоминск, г Апрелевка</i>
2	Площадь объекта ± величина погрешности определения площади (Р ± Дельта Р)	<i>1125кв.м. ± 12кв.м.</i>
3	Иные характеристики объекта	<i>Вид зоны: Публичный сервитут Содержание ограничений: Публичный сервитут в целях устройства пересечения автомобильной дороги с железнодорожными путями общего пользования на земельных участках, находящихся в государственной собственности, в границах полос отвода железных дорог в рамках реализации объекта "Строительство путепровода в г. Апрелевка - ул. Апрелевская платформа Апрелевская" в Наро-Фоминском городском округе Московской области. Владелец публичного сервитута: Государственное казенное учреждение Московской области «Дирекция дорожного строительства» Срок публичного сервитута: 10 лет</i>

Раздел 2

Сведения о местоположении границ объекта

1. Система координат МСК-50, зона 2

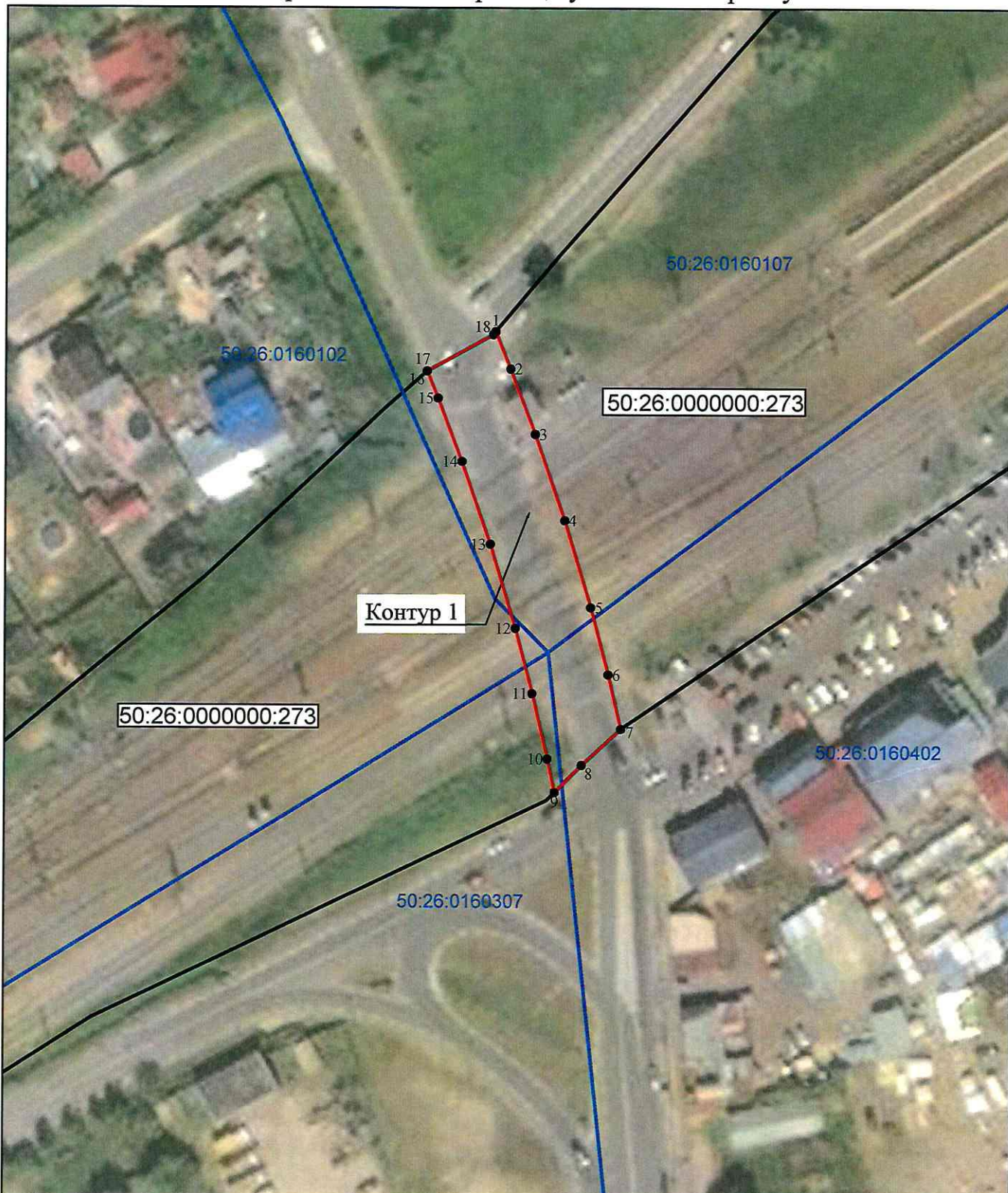
2. Сведения о характерных точках границ объекта

Обозначение характерных точек границ	Координаты, м		Метод определения координат характерной точки	Средняя квадратическая погрешность положения характерной точки (M _t), м	Описание обозначения точки на местности (при наличии)
	X	Y			
1	2	3	4	5	6
1	446503,21	2160530,73	Аналитический метод	0,10	-
2	446496,44	2160533,51	Аналитический метод	0,10	-
3	446484,58	2160538,08	Аналитический метод	0,10	-
4	446468,77	2160543,55	Аналитический метод	0,10	-
5	446452,74	2160548,39	Аналитический метод	0,10	-
6	446440,45	2160551,64	Аналитический метод	0,10	-
7	446430,49	2160554,01	Аналитический метод	0,10	-
8	446423,84	2160546,83	Аналитический метод	0,10	-
9	446418,84	2160541,88	Аналитический метод	0,10	-
10	446424,98	2160540,54	Аналитический метод	0,10	-
11	446436,98	2160537,71	Аналитический метод	0,10	-
12	446448,87	2160534,57	Аналитический метод	0,10	-
13	446464,35	2160529,90	Аналитический метод	0,10	-
14	446479,62	2160524,62	Аналитический метод	0,10	-
15	446491,10	2160520,20	Аналитический метод	0,10	-
16	446496,04	2160518,18	Аналитический метод	0,10	-
17	446496,03	2160518,15	Аналитический метод	0,10	-
18	446502,68	2160530,29	Аналитический метод	0,10	-
1	446503,21	2160530,73	Аналитический метод	0,10	-

3. Сведения о характерных точках части (частей) границы объекта

Обозначение характерных точек части границы	Координаты, м		Метод определения координат характерной точки	Средняя квадратическая погрешность положения характерной точки (M _t), м	Описание обозначения точки на местности (при наличии)
	X	Y			
1	2	3	4	5	6
Часть № _					
-	-	-	-	-	-

Схема расположения границ публичного сервитута



Масштаб 1:1000

Используемые условные знаки и обозначения:

- - границы кадастровых кварталов по данным единого государственного реестра недвижимости
- 50:26:0000000:273 - граница и кадастровый номер земельного участка, в отношении которого испрашивается публичный сервитут
- - проектные границы публичного сервитута
- 50:26:0160107 - обозначение кадастрового квартала
- 1 - обозначение характерной точки границы публичного сервитута